

# نموذج الحوكمة التشغيلية في شركة تاكسي دبي

تعمل شركة تاكسي دبي ضمن إطار حوكمة وتنظيم واضح ومنضبط، يسهّل اتخاذ القرارات الإستراتيجية، ويعزز المساءلة، ويضمن التنفيذ الفعال على جميع الأصعدة. يراعي تصميم هيكل الحوكمة تحقيق التوازن بين التمكين التشغيلي والرقابة الفاعلة؛ ما يعكس التزام الشركة بمبادئ الشفافية والاستقلالية والامتثال التنظيمي.

نظرة عامة

المراجعة الاستراتيجية

المراجعة التشغيلية

المراجعة المالية

مراجعة الاستدامة

الحوكمة الفعالة

البيانات المالية

ملحق

## وظائف الحوكمة المستقلة



يحافظ قسم التدقيق الداخلي والامتثال والمخاطر على استقلاليته الكاملة من خلال رفع تقاريره مباشرة إلى لجنة التدقيق والمخاطر والامتثال ومجلس الإدارة. وتعد استقلالية القسم ضرورية لتوفير ضمان موضوعي في جوانب مثل الضوابط الداخلية، والامتثال للوائح، وإدارة المخاطر على مستوى الشركة ككل.

يؤدي أمين سر المجلس ومدير إدارة الحوكمة دوراً مستقلاً وحاسماً في ضمان التواصل الفعّال بين مجلس الإدارة من جهة، والإدارة التنفيذية من جهة أخرى. وتشمل مهامه تسهيل عمليات المجلس، والحفاظ على أطر الحوكمة، ومتابعة الالتزام بالقوانين، واللوائح، ومعايير الحوكمة.

## الرقابة الاستراتيجية والقيادة



يتولى مجلس الإدارة الإشراف على هيكل حوكمة الشركة، كما يحدد توجهها الاستراتيجي. يتلقى المجلس الدعم من ثلاث لجان متخصصة هي:

- لجنة التدقيق والمخاطر والامتثال
- لجنة الترشيحات والمكافآت
- لجنة الاستثمار

تطبق هذه اللجان رقابة مركزة على جوانب متنوعة، مثل: النزاهة المالية والحوكمة والمكافآت وقرارات الاستثمار حرصاً منها على تحقيق أهداف الشركة طويلة الأمد بمسؤولية.

## تعزيز نموذج الحوكمة التشغيلية



أسهمت التحسينات التي نفذتها الشركة خلال السنة المالية 2025 في تعزيز فاعلية الهيكل التنظيمي وهيكل حوكمتها من خلال:

- الفصل الواضح بين وظائف الضمان والعمليات التنفيذية
- تعزيز آليات إعداد التقارير لزيادة الفهم وتسهيل اتخاذ القرارات على مستوى مجلس الإدارة
- التحسين المستمر للهيكل التنظيمي بحيث يصبح أكثر توافقاً مع أولويات العمل ومتطلبات الحوكمة

## الإدارة التنفيذية



يفوض مجلس الإدارة الرئيس التنفيذي بقيادة تنفيذ العمليات التشغيلية والاستراتيجية لشركة تاكسي دبي. يتلقى الرئيس التنفيذي تقارير من وحدات الأعمال والدعم والتحول الأساسية المسؤولة عن دفع عجلة النمو في الشركة، وتحقيق التميز التشغيلي، والتركيز على العملاء. يضمن هيكل الإدارة التنفيذية وضوح المسؤوليات، إلى جانب استمرارية تنفيذ الأولويات الإستراتيجية للشركة.

## تحديث الهيكل التنظيمي

نظرة عامة

المراجعة الاستراتيجية

المراجعة التشغيلية

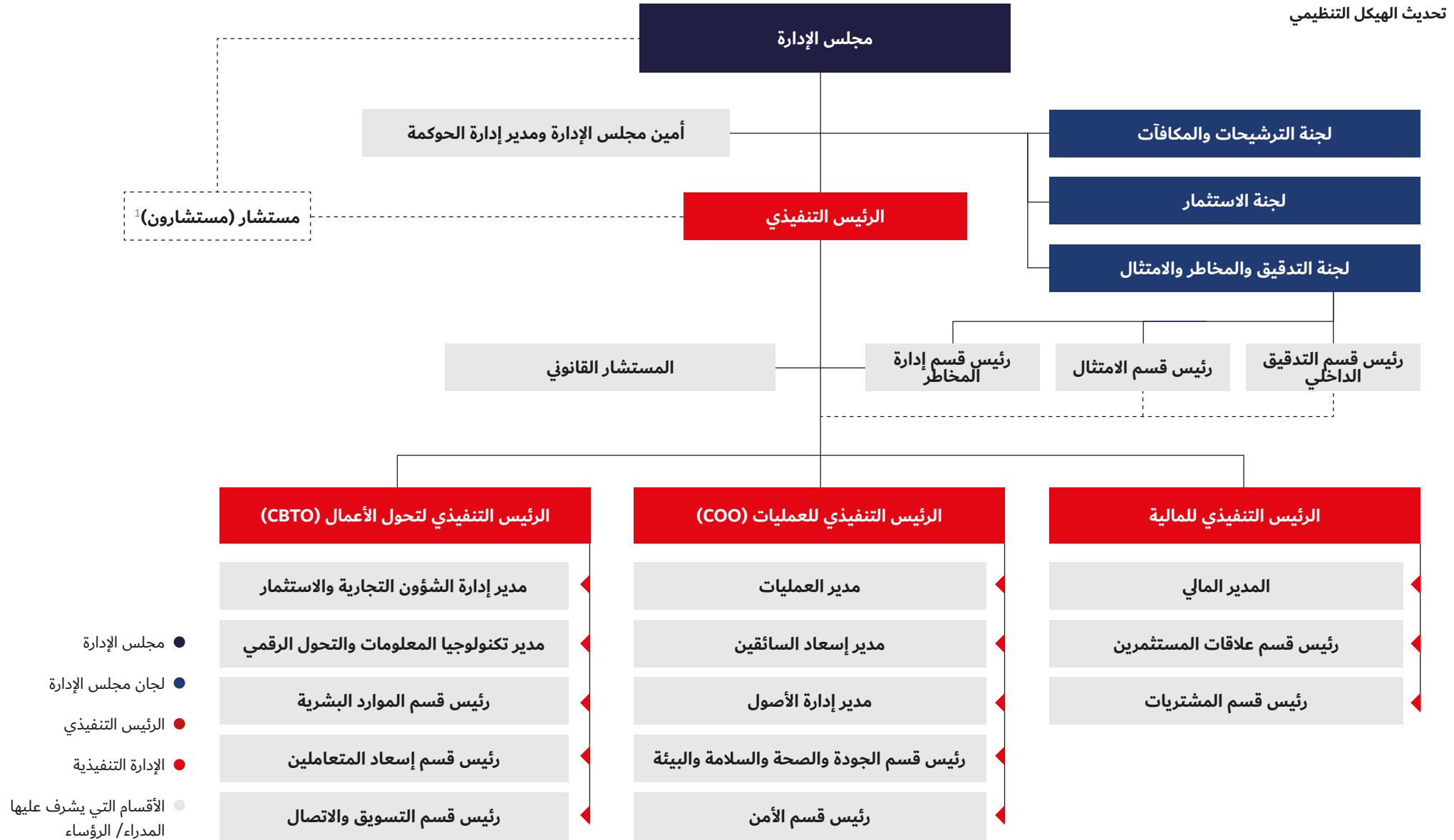
المراجعة المالية

مراجعة الاستدامة

## الحكومة الفعالة

البيانات المالية

ملحق



<sup>1</sup> إن دور "المستشار(ين)" مؤقت ومحدد بالمشاريع، ويخضع لتعيين مجلس الإدارة والرئيس التنفيذي لفترة زمنية محددة